

F50 EVO / * / * / * / * / *

Tipo de Fuso

01 = ISO 50 DIN 2079
02 = DIN 55058 Ø48 mm

Tipo de Motor

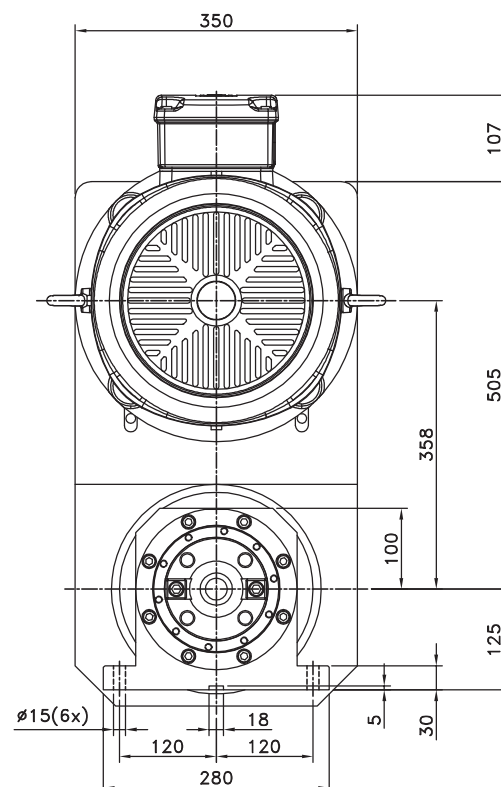
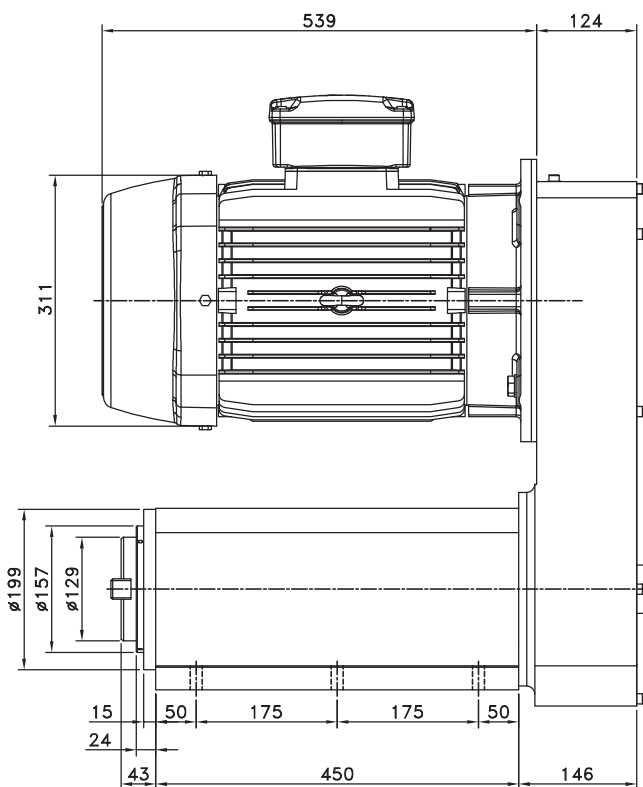
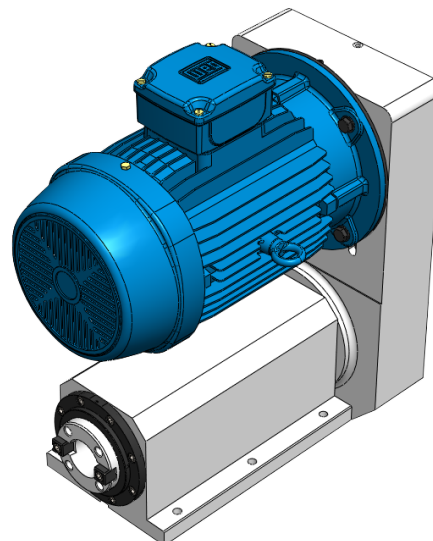
01 = 9,2 kW, 2 pólos, carc. 132
02 = 11 kW, 2 pólos, carc. 132
03 = 15 kW, 2 pólos, carc. 160
04 = 18,5 kW, 2 pólos, carc. 160
05 = 9,2 kW, 4 pólos, carc. 132
06 = 11 kW, 4 pólos, carc. 132
07 = 15 kW, 4 pólos, carc. 160
08 = 18,5 kW, 4 pólos, carc. 160
09 = 5,5 kW, 6 pólos, carc. 132
10 = 7,5 kW, 6 pólos, carc. 132
11 = 9,2 kW, 6 pólos, carc. 160
12 = 11 kW, 6 pólos, carc. 160
13 = 22 kW, 6 pólos, carc. 200

R - Refrigeração central

CA - Rolamentos de contato angular
RC - Rolamentos de rolos cônicos

RPM

2 Pólos	4 Pólos	6 Pólos
- 1150	- 550	- 350
- 1350	- 650	- 450
- 1700	- 850	- 550
- 2000	- 850	- 650
- 2300	- 1000	- 850
- 2700	- 1300	- 950
- 3000	- 1500	- 1100
- 3400	- 1700	- 1250
	- 2000	- 1400
	- 2200	- 1650
	- 3000	- 2000



Fuso de Usinagem modelo F50 EVO

Disponível em dois modelos de fuso:
- Cone ISO 50 DIN 2079 ou DIN 55058 Ø48 mm
- Cabeçotes multifusos são facilmente montados através da flange de adaptação
- O avanço pode ser realizado pela unidade de avanço linear UA 300 com curso de 300 mm
- Acionamento hidráulico ou CNC

Opcionais:

- Rolamentos de rolos cônicos
- ISO 50 com refrigeração central e Junta rotativa
- Motor montado para trás

CARACTERÍSTICAS TÉCNICAS		CONCEITO	
Modelo	F50 EVO	01	Fuso ISO 50 DIN 2079 (Rolamentos de contato angular)
Capacidade	Ø 50 mm - Aço SAE 1020	02	Fuso DIN 55058 Ø48 mm (Opcional)
Capacidade	Ø 40 mm - Alumínio	03	Rolamentos rolos cônicos (Opcional)
Capacidade	Ø 45 mm - Bronze	04	Corpo em ferro fundido
Concentricidade	0,01 mm máx.	05	Junta rotativa para refrigeração central (Opcional)
Torque máximo	147 Nm	06	Motor trifásico orientável a 4 x 90°
Potência do motor	9,2 kW à 18,5 kW	07	Motor trifásico opcional montagem para trás
Opção de RPM	350 - 3400 RPM	08	Caixa de transmissão orientável em qualquer ângulo
Tensão do motor	220 / 380 / 440 V	09	Transmissão por correia e polias micro V intercambiáveis
Peso	185 ~ 280 Kg	10	Transmissão com redutor e corrente (Opcional)

A Drillmaster reserva-se ao direito de modificar as características sem aviso prévio